

会社概要

ご挨拶

当社は、1990年の設立から、建設サービス業のプロフェッショナル集団として主に国、北海道、市町村の業務および建設現場において、高度な知識と経験からお客様にアドバイスを出せるコンサルタントを目指してきました。

近年は、生産性・労働力の改善が求められ、労働人口が減少する中で、次世代の育成を支援しつつ、より効率的かつ環境に配慮した設計・施工が求められています。このような中で技術士をはじめ、多くの有資格者が多岐にわたる視点からバックアップできる体制を整えております。

どうぞ私たちを活用して頂き、円滑な建設にお役立てください。



代表取締役 菊田 寛

経営理念

私たちは
卓越した技術力と誠意とチャレンジ精神で
社会基盤整備をコンサルティングすることで社会に貢献します。

人材募集



私たちは、SDGsの取組みに共感し、業務を通じて貢献します。
また、当社の業務活動・理念に共感して下さる、
活力ある人材を常に求めています。
当社に興味を持たれた方は、ホームページにて詳細をご確認ください。



有資格者

- ◆技術士 総合技術監理部門 [施工計画、施工設備及び積算]、[建設環境]
- ◆技術士 建設部門 [道路]、[施工計画、施工設備及び積算]、[土質及び基礎] [建設環境]
- ◆技術士 環境部門 [環境測定]
- ◆技術士補 建設部門
- ◆RCCM [道路]、[土質及び基礎]、[施工計画、施工設備及び積算] [鋼構造及びコンクリート]
- ◆測量士
- ◆測量士補
- ◆地質調査技士
- ◆地質情報管理士
- ◆コンクリート診断士
- ◆環境計量士 [濃度]、[騒音振動]
- ◆公害防止管理者 [水質関係第1種]、[騒音・振動関係]
- ◆土壤汚染調査技術管理者
- ◆補償業務管理者 [事業損失部門]、[公共用地経験者]
- ◆補償業務管理士 [事業損失部門]、[物件部門] [営業補償・特殊補償部門]
- ◆2級建築士
- ◆林業技士 [林業経営部門]、[森林評価部門]
- ◆石綿作業主任者
- ◆1級土木施工管理技士
- ◆1級造園施工管理技士
- ◆1級管工事施工管理技士
- ◆2級ビオトープ計画管理士
- ◆超音波探査試験レベル2 [UT2]
- ◆溶剤除去性浸透探傷検査レベル1 [PD1]
- ◆鉄筋接手部検査技術者 [1G種]
- ◆コンクリート構造物の鉄筋探査技術者
- ◆「微破壊・非破壊を用いたコンクリート強度推定」講習会受講者
- ◆鉄筋接手工事標準仕様書改訂講習会
- ◆微破壊試験（ポス供試体の作成方法及び試験方法）
- ◆高所作業車運転技能

設計保有ソフト

- ◆土木設計支援ソフト
 - FORUM8
- ◆MTC 道路・鉄道線形計画システム
 - APS-MarkIV、APS-C、APS-ZE、APS-ODAN、APS-K
 - i-Construction
- ◆汎用 CAD
 - AUTO-CAD、V-nas Clair、CADPAC Civil

株式会社 CONSTRUCTION SUPPORT ストラクチャー サポート

登録・許可

- 建設コンサルタント [建設部門]
- 測量業
- 計量証明事業 [振動加速度レベル]
- 計量証明事業 [音圧レベル]
- 計量証明事業 [濃度関係]
- 土壤汚染対策法指定調査機関
- 補償コンサルタント [事業損失部門]
- 労働者派遣事業
- 二級建築士事務所
- 地質調査業



建設現場を
トータルサポート!!

株式会社 建設ストラクチャーサポート

〒070-0010 北海道旭川市大雪通8丁目508番地
TEL 0166-27-0789 FAX 0166-26-3239
HP : <https://consport.co.jp/>
mail : consport@cocoa.ocn.ne.jp





安全第一の理念を徹底し、創業から30年の業務・工事支援のノウハウを保有！

いろいろ出来るから**コンサポ**にまとめて頼むと、施工体制台帳や協力会社の管理が簡単！

設計

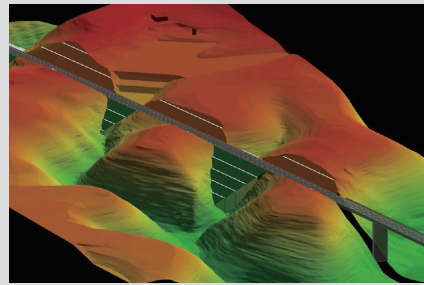
道路および道路構造物設計が得意分野です。施工図面の修正、工事用道路の設計なども行います。



富良野交差点設計



中富良野ビューポイント設計



3D 路線設計

測量

基準点測量・路線測量・用地測量・起工測量などを行ないます。



TSによる用地境界測量



GNSS 測量による基準点測量



ドローンによる空中写真撮影

計量証明事業、土壌汚染対策法指定調査機関

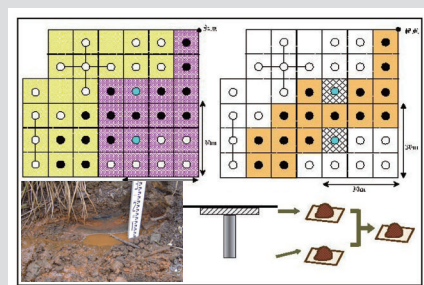
振動・騒音測定土壌汚染状況調査などを行ないます。



騒音・振動測定



水質検査



土壌汚染状況調査

補償業務、アスベスト調査

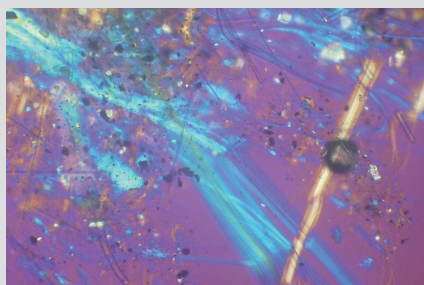
事業損失（家屋調査・井戸調査）、物件・立木調査などを行ないます。



家屋損傷調査



立木調査



アスベスト調査

施工管理試験

平板載荷試験・土質試験・施工管理試験などを行います。



平板載荷試験



現場密度試験



ふるい分け

非破壊試験・微破壊試験

超音波などを用いて検査を行います。



鉄筋レーダ探査



超音波探傷検査



超音波強度測定

地質調査業

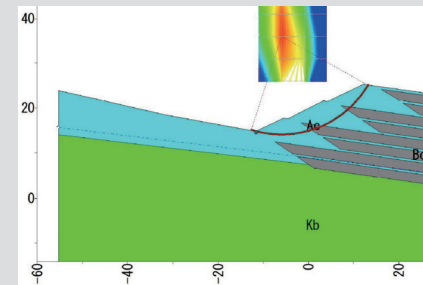
ボーリング、各種サウンディング、地質調査解析、地下水調査などを行います。



ボーリング調査



地下水観測



地質解析

点検

道路附属物、道路構造物、防災点検、橋梁点検、地すべり施設点検などを行ないます。



道路附属物点検



カルバート点検



地すべり施設点検

施工に関する

Q & A

施工中にトラブルが発生しても
コンサポなら解決策を提案します。

- Q 施工計画書に試験・検査の方針を書きたいけど…
A 試験・検査の実施方針・計画書の作成をお手伝いさせていただきます。
- Q 現場近くに家がある。工事の影響は出ないかな…？
A 騒音・振動調査、家屋調査、井戸調査を実施すれば安心です。
- Q 構造物や建築物の基礎地盤の強度は大丈夫かな…？
A ボーリング調査、平板載荷、サウンディングから最適案を提案します。

施工に関するご相談・お問い合わせは
0166-27-0789

メールからは consport@cocoa.ocn.ne.jp
詳細はWEBでもご確認できます。
<https://consport.co.jp/>

