



# 橋梁点検(補修設計)・道路附属物点検

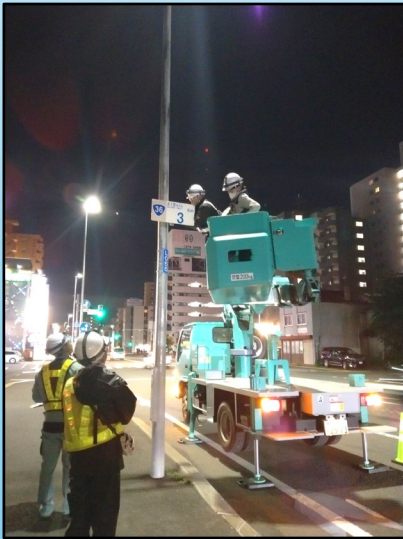


株式会社 コンストラクションサポート藤井

## 【点検の必要性】

高度経済成長期に集中的に整備されてきた道路附属物、橋等の老朽化が進行しており、これらの道路構造物を効率的かつ効果的に維持管理していくことが求められている。道路法には「道路管理者は、道路を常時良好な状態に保つよう維持し、修繕し、一般交通に支障を及ぼさないように努めなければならない。」と定められ、「道路の点検は、橋その他の道路を構成する施設若しくは工作物又は道路の附属物について、道路構造等を勘案して、適切な時期に、目視その他適切な方法により行うこと」とされている。

## 【点検状況写真】



R6年 R36号 札幌市 道路附属物点検外一連業務



R7年 雨水管路施設特別重点調査業務



橋梁点検(ロープアクセス)  
(R7年 普通林道パンケ線ほか橋梁点検委託業務)



路面下空洞化調査  
(R5年 士別道路事務所管内 士別市外 道路事業資料作成業務)

